

# INSPIRON One 2330

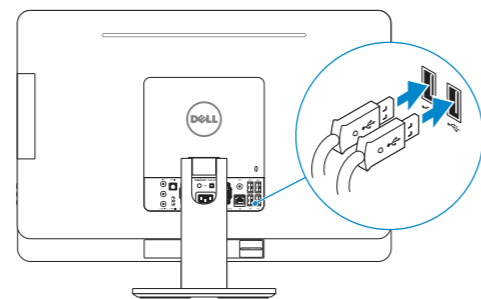
## Quick Start Guide

Panduan Pengaktifan Cepat  
دليل البدء السريع



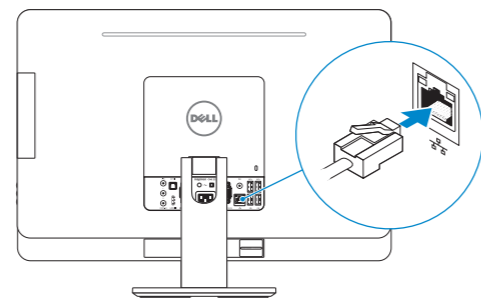
### 1 Set up the keyboard and mouse

Memasang Keyboard dan Mouse  
إعداد لوحة المفاتيح والماوس



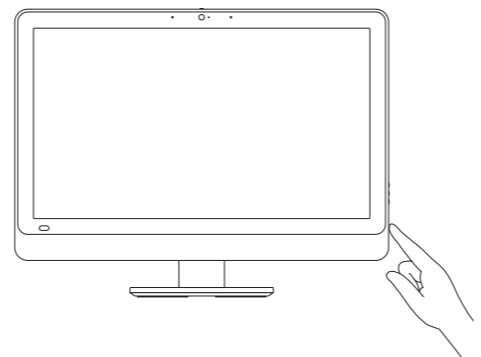
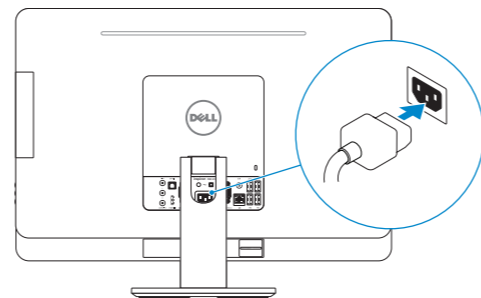
### 2 Connect the network cable (optional)

Sambungkan kabel jaringan (opsional)  
قم بتوصيل كبل الشبكة (اختياري)



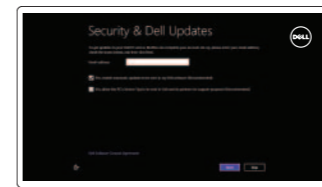
### 3 Connect the power cable and turn on your computer

Hubungkan kabel daya dan hidupkan komputer Anda  
توصيل كبل التيار وتشغيل الكمبيوتر



### 4 Finish Windows setup

Selesaikan penataan Windows | Windows إعداد إنهاء



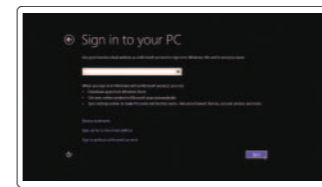
#### Enable security and updates

Aktifkan pengamanan dan pemutakhiran  
تمكين الأمان والتحديثات



#### Connect to your network

Hubungkan ke jaringan Anda  
التوصيل بالشبكة



#### Sign in to your Microsoft account or create a local account

Masuk ke dalam akun Microsoft Anda atau buat akun lokal  
تسجيل الدخول إلى حساب Microsoft أو إنشاء حساب محلي

### Explore resources

Jelajahi sumber daya | استعراض الموارد



#### Help and Tips

Bantuan dan Tips | التعليمات والتلميحات



#### My Dell

Dell Saya | جهاز Dell الخاص بي



#### Register your computer

Daftarkan komputer Anda | تسجيل الكمبيوتر

## Product support and manuals

Manual dan dukungan produk

دعم المنتج والدلائل

## Contact Dell

Hubungi Dell | Dell الاتصال بـ

## Regulatory and safety

Regulasi dan keselamatan | ممارسات الأمان والممارسات التنظيمية

## Regulatory model and type

Regulasi model dan tipe

الموديل والنوع التنظيمي

## Computer model

Model komputer | موديل الكمبيوتر

[dell.com/support](http://dell.com/support)

[dell.com/support/manuals](http://dell.com/support/manuals)

[dell.com/windows8](http://dell.com/windows8)

[dell.com/contactdell](http://dell.com/contactdell)

[dell.com/regulatory\\_compliance](http://dell.com/regulatory_compliance)

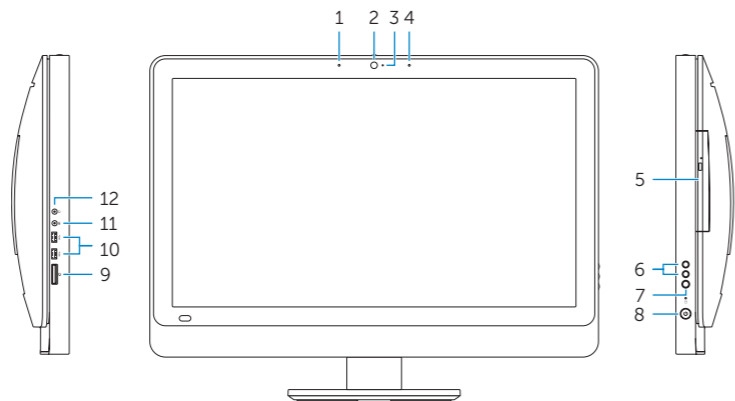
**W05C**

**W05C001**

**Inspiron One 2330**

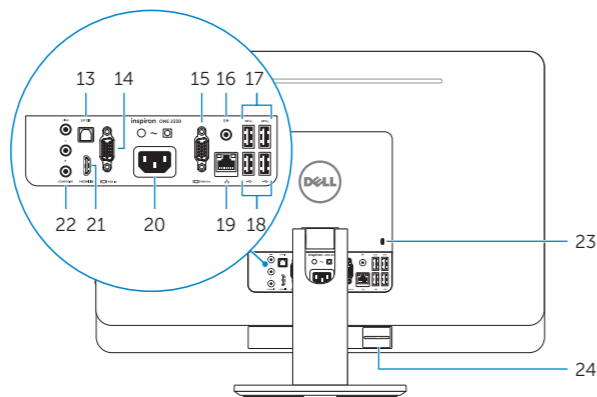
## Features

Fitur | الميزات



1. Left microphone
2. Camera
3. Camera-status light
4. Right microphone
5. Optical drive
6. Brightness-control buttons (2)
7. Input-source selection (optional)/ Display-off button
8. Power button
9. Media-card reader
10. USB 3.0 ports (2)
11. Microphone port
12. Headphone port
13. S/P DIF port
14. VGA-in port (optional)
15. VGA-out port
16. Audio-out port
17. USB 3.0 ports (2)
18. USB 2.0 ports (2)
19. Network port
20. Power port
21. HDMI-in port (optional)
22. Composite ports
23. Security-cable slot
24. Service Tag and regulatory labels

1. الميكروفون الأيسر
2. الكاميرا
3. مصباح حالة الكاميرا
4. الميكروفون الأيمن
5. محرك الأقراص الضوئية
6. أزرار التحكم في السطوع (2)
7. تحديد مصدر الإدخال (اختياري)/زر إيقاف تشغيل الشاشة
8. زر التيار
9. قارئ بطاقات الوسائط
10. منافذ USB 3.0 (2)
11. منفذ الميكروفون
12. منفذ سماعة الرأس
13. منفذ S/P DIF
14. منفذ دخل (اختياري) VGA
15. منفذ خرج VGA
16. منفذ خرج الصوت
17. منافذ USB 3.0 (2)
18. منافذ USB 2.0 (2)
19. منفذ الشبكة
20. منفذ التيار
21. منفذ دخل HDMI (اختياري)
22. منافذ التركيب
23. فتحة كبل الأمان
24. علامة الخدمة والملصقات التنظيمية



1. Mikrofon kiri
2. Kamera
3. Lampu status kamera
4. Mikrofon kanan
5. Drive optis
6. Tombol kontrol kecerahan (2)
7. Pilihan sumber input (opsional)/ Tombol mati display
8. Tombol daya
9. Pembaca kartu media
10. Port USB 3.0 (2)
11. Port mikrofon
12. Port Headphone
13. Port S/P DIF
14. Port VGA-in (opsional)
15. Port VGA-out
16. Port Audio-out
17. Port USB 3.0 (2)
18. Port USB 2.0 (2)
19. Port jaringan
20. Port daya
21. Port HDMI-in (opsional)
22. Port komposit
23. Slot kabel pengaman
24. Tag Servis dan label regulatori

